

# SymWriter 2

## Nye funktioner i version 2

### **Integration med Widgit Online**

Opret, gem og del symbolstøttede dokumenter i skyen.

### **Nye specifikke Sprogbilleder**

Understøtter sprogudvikling ved at anvende en ny samling af grafik, der hjælper til at formidle betydning.

### **Ny standard font: FS Me**

Ny meget tilgængelig standard skrifttype.

### **Formatmaler**

Kopier og indsæt formaterede egenskaber på tværs af dokumenter og miljøer.

### **Indstil symbolstandarder**

Konfigurer dine personlige symbolpræferencer, eller stop bestemte symboler helt fra at blive vist i dit dokument.

### **Ny metode til indsætning af grafik**

Indsæt grafik i dit dokument med større kontrol og præcision.

### **Blødt linjeskift**

Ændr den måde, du strukturerer din skrivning.

### **Mere symbolkontrol**

Se betydningen af hver ordkombination, mens du skriver.

### **Dobbelt sidepanel**

Konfigurer din opsætning af SymWriter til at passe til din arbejdsmetode.

### **Opdel celler**

Mere valgfrihed ved redigering af tavler.

### **Indstil størrelse for individuelle rækker og kolonner**

Modificer dine tavler og celler med trækpunkter til at oprette det præcise layout, du ønsker.

### **Kopier handlinger for flere celler**

Anvend cellehandling for så mange elementer, som du ønsker.

### **Tabuler mellem celler**

Flyt hurtigere fra celle til celle.

### **Senest anvendte handlinger-liste**

Gemmer automatisk listen over dine senest anvendte handlinger, når du tildeler handlinger til celler.

### **Sessionsstandarder for tavler og platforme**

Gemmer automatisk dine foretrukne udseender af dine miljøer.

### **Nye funktioner for kontaktskanning**

Opsæt en brugerdefineret konfiguration for kontaktbrugere.

### **Ny startside**

Opsæt så mange brugerflader, du ønsker, og vælg, hvordan du ønsker at anvende SymWriter.

### **Ny Ordliste Administration**

Administrer og juster, hvordan dine symboler og ordlister skal fungere.

## Integration med Widgit Online

### Opret, gem og del symbolstøttede dokumenter i skyen.

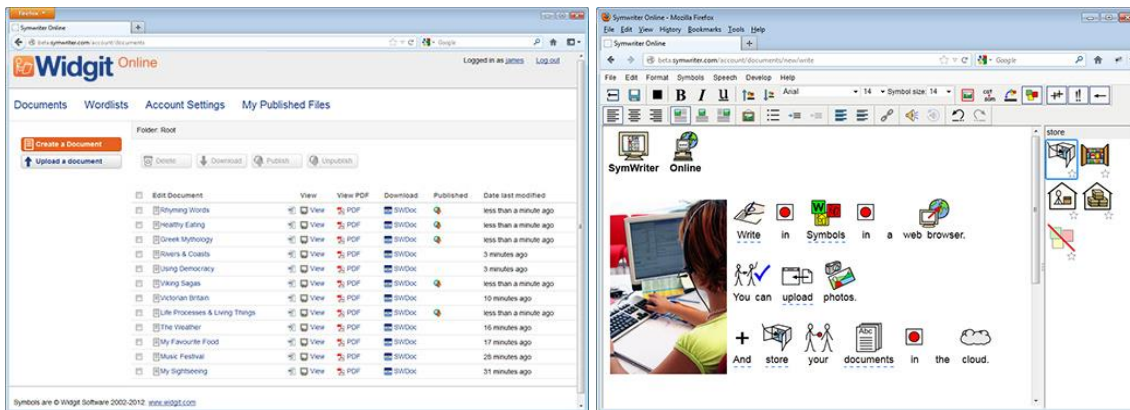
#### Hvad er Widgit Online?

Widgit Online lader dig oprette, gemme og dele symbolstøttede dokumenter i skyen. **SymWriter 2-** og **Widgit Online**-dokumenter er kompatible begge veje for fuld fleksibilitet.

- Gem og administrer dine dokumenter online
- Tilgå dit arbejde hvorsomhelst med en internetforbindelse
- Opret nye dokumenter
- Upload og download dokumenter til arbejdet med SymWriter 2
- Publicer dokumenter til at dele med alle.

Widgit Online indeholder alle skrivefunktioner for dokumenter fra SymWriter 2.

#### Mere information på [Åbn Widgit Online Dokumenter](#)



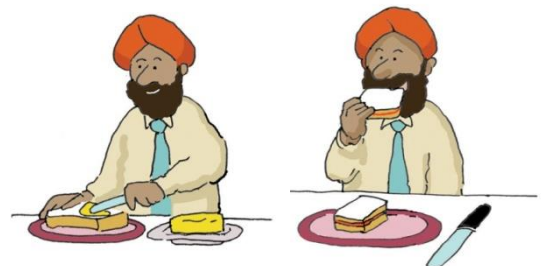
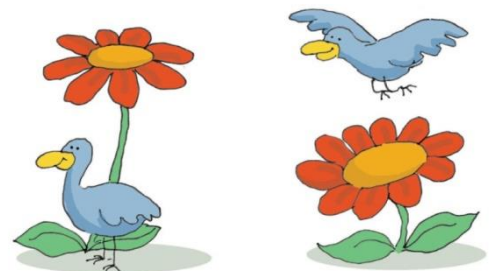
## Nye specifikke Sprogbilleder

### Understøtter sprogudvikling ved at anvende en ny samling af grafik, der hjælper til at formidle betydning.

SymWriter indeholder nu ekstra 339 billeder, der kan anvendes til at understøtte sprogudvikling. Grafikken kan anvendes som hjælp til at formidle betydning af præpositioner, modsætninger, sekvenser og sætninger af typen (subjekt – verbum – objekt).

Disse billeder kan hentes fra Sprogbilleder folderen i Grafikvisning, og de findes også i SymWriter eksempelfilerne: Billeder 1 – 5.

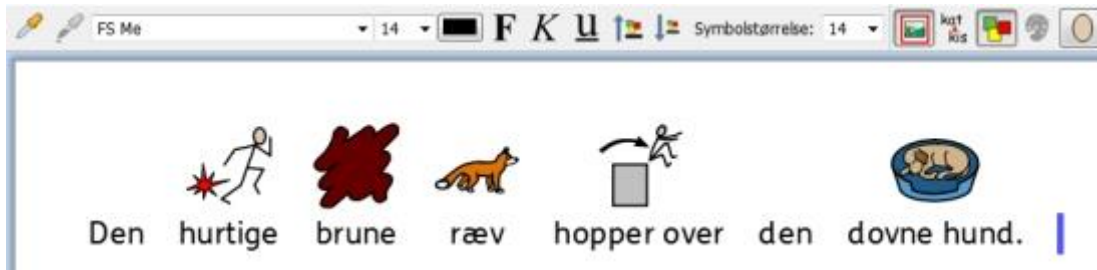
Billederne i Sprogbilleder-sættet blev udviklet af Alan Birch (alanbirch@blueyonder.co.uk) og er indeholdt i Symbolskrivning med tilladelse fra Sandwell and West Birmingham hospitals NHS Trust.



## Ny standard font: FS Me

## Ny meget tilgængelig standard skrifttype.

SymWriter indeholder nu en standard skrifttype, der er udviklet af Fontsmith, og godkendt af Mencap (anerkendt engelsk organisation for indlæringsvanskeligheder) til at støtte læsbarhed for personer med indlæringsvanskeligheder: FS Me.



Du kan læse mere om FS Me [her](#).

**BEMÆRK:** Hvis du ønsker at anvende FS Me font i andre programmer end SymWriter 2, skal du anskaffe en licens til denne font.

## Formatmaler

**Kopier og indsæt formategenskaber på tværs af dokumenter og miljøer.**



Formatmaleren er et nyt værktøj, der kan anvendes til at kopiere formategenskaber fra et sted i dit dokument eller miljø til et andet, for eksempel: skrifttype, symbol- og tekststørrelse, farver, etc. Med formatmaleren kan du let sikre en konsistent formatering i dine tekster og tavler.



## Indstil symbolstandarder

**Konfigurer dine personlige symbolpræferencer, eller stop bestemte symboler helt fra at blive vist i dit dokument.**



Du kan nu anvende symbolvælgeren til at konfigurere dine foretrukne symboler. Hvis du opdager, at der er ord, som du regelmæssigt anvender, og som du foretrækker et andet standardsymbol til, kan du ændre standardsymbolet til at passe til dine præferencer uden at påvirke smart symboliseringen.

Da ikke alle symboler er nødvendige, især for personer, der er nye brugere af symboler, kan abstrakte symboler som 'en', 'så' og 'men' også let fjernes ved at indstille standardsymbolet til 'Fjern symbol'.

---

## Ny metode til indsætning af grafik

### Indsæt grafik i dit dokument med større kontrol og præcision.

Hvad enten du tilføjer grafik, symboler eller billeder fra din computer eller fra internettet, har du nu større kontrol over, hvor de kan indsættes.

I stedet for at skulle beslutte, om du vil tilføje afsnitsgrafik eller et symbol, skal du nu blot samle den grafik op, du ønsker. Et gråt felt vil blive vist, når du placerer musemarkøren for at vise, om og hvor du kan erstatte et symbol eller indsætte et billede eller grafik.

---

#### Version 1

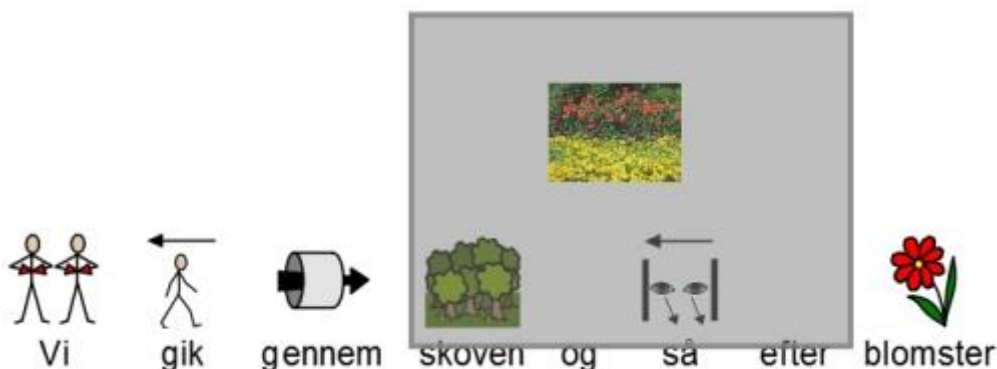


Tidligere skulle du vælge, om du ville indsætte grafik eller erstatte et symbol. Der ville ikke være nogen indikation af, hvor du ville indsætte grafikken, bortset fra den miniature der blev vedhæftet musemarkøren.



#### Version 2

Nu er der ikke behov for på forhånd at vælge nogen funktion. Du kan blot vælge en grafik eller samle et eksisterende symbol op fra dit dokument og anvende det grå felt til præcist at indsætte billedet, hvor du ønsker det placeret.



## Blødt linjeskift

### Ændr den måde, du strukturerer din skrivning.

Du er nu i stand til at anvende bløde linjeskift (Shift + Enter) i din skrivning.

Hvis du for eksempel ønsker at anvende afsnitsgrafik og starte hver ny sætning på en ny linje, vil et blødt linjeskift sætte dig i stand til at gøre dette, uden at den næste sætning starter et nyt afsnit (under grafikken).



Anubis er det græske navn for en sjokol-hovedet gud.  
Han er knyttet til mumificering og det hinsidige i den egyptiske mytologi.  
I det gamle egyptiske sprog er Anubis kendt som Inpu.  
Den ældst kendte viden om Anubis har vi fra pyramidetekster fra det gamle kongedømme.  
Han er knyttet til begravelse af kongen.  
Han var den vigtigste gud for de døde, men blev erstattet af Osiris.

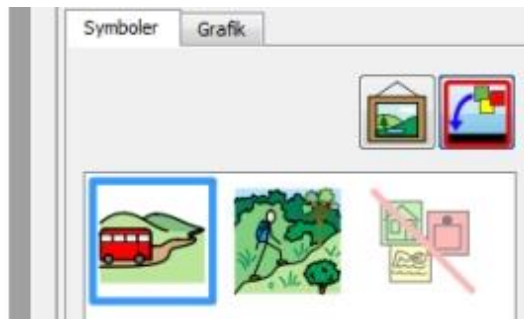
## Mere symbolkontrol

### Se betydningen af hver ordkombination, mens du skriver.

Symbolvælgeren vil finde de mulige symboler associeret til hvert ord, mens de tastes, idet den medtager de tidligere skrevne ord og tilbyder alle muligheder for symbolisering.

#### Original SymWriter:

(ingen tydelig skelnen mellem ord og fraser)

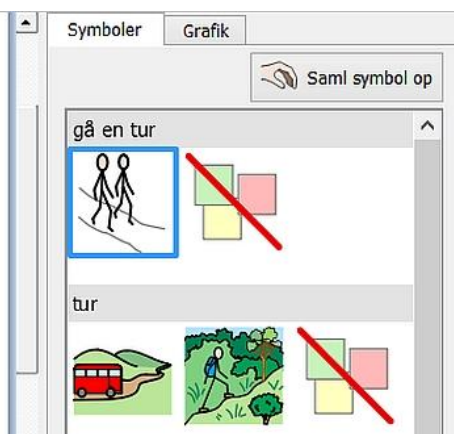


#### SymWriter 2:

(alle valgmuligheder med label)



gå en tur |



---

## Dobbelt sidepanel

### Konfigurer din opsætning af SymWriter til at passe til din arbejds metode.

Du kan nu beslutte at maksimere pladsen ved siden af dokumentet eller miljøet ved at vælge at få vist et dobbelt panel, der vil vise både Symbol-fanebladet og Grafik-fanebladet samtidig.

**Grafik-panel**



**Symbol-panel**



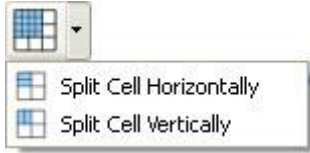
**Dobbelt sidepanel**



## Opdel celler

### Mere valgfrihed ved redigering af tavler.

Når du anvender Design-tilstand til at oprette miljøer, er det muligt at opdele enhver celle eller flere celler på en gang, enten lodret eller vandret og uanset, om cellen eller cellerne tidligere er blevet flettet. De opdelte celler vil også beholde de formatteringsegenskaber, der er blevet tildelt cellen eller cellerne i deres oprindelige form.



Original tavle



Opdel celler vandret



Opdel celler lodret



---

## Indstil størrelse for individuelle rækker og kolonner

### Modifier dine tavler og celler med trækpunkter til at oprette det præcise layout, du ønsker.

Du kan hurtigt brugertilpasse størrelsen af specifikke celler i tavler, mens du designer et miljø. Dette kan opnås ved ganske enkelt at markere en celle (eller celler) og derefter anvende trækpunkterne langs kanten.

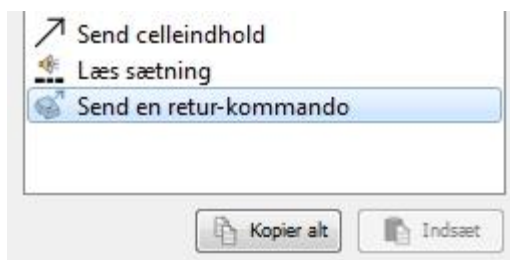
Det kan være nyttigt, hvis du vil have en tavle til at indeholde sætningsstartere i den første kolonne af celler efterfulgt af enkeltord, der afslutter sætningen.



---

## Kopier handlinger for flere celler

Anvend cellehandlinger for så mange elementer, som du ønsker.



Du kan beslutte at kopiere de tildelte handlinger fra ethvert celle- eller platformselement med det formål at tilføje dem til andre. Det er særligt nyttigt, når du har mange celler i et miljø, som du ønsker skal fungere på samme måde.

---

## Tabuler mellem celler

Flyt hurtigere fra celle til celle.

Når du skriver indhold i celler, kan du anvende tabulator-tasten på tastaturet til hurtigt at flytte fra en celle til den næste, fra venstre til højre. Hvis du ønsker at flytte i den modsatte retning, kan du holde Shift-tasten nede og trykke på Tab.



---

## Senest anvendte handlinger-liste

Gemmer automatisk din liste over senest anvendte handlinger, når du tildeler handlinger.



Når du designer et miljø, har du nu et faneblad til rådighed, der opsamler dine senest anvendte handlinger. Dette kan være særligt fordelagtigt for brugere, der anvender forskellige typer handlinger fra både Almen- og Alle-fanebladene.

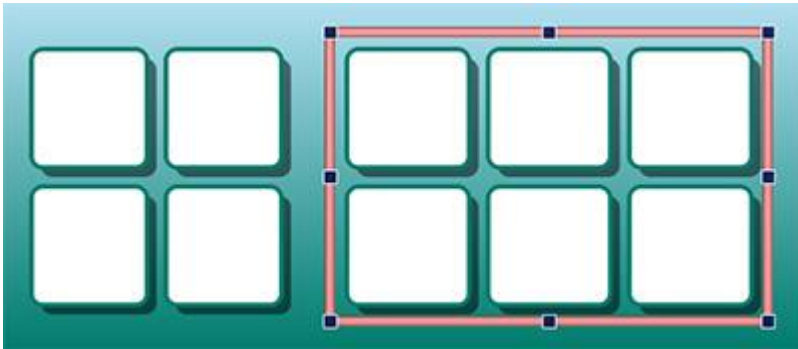


---

## Sessionsstandarder for tavler og platforme

### Gemmer automatisk dine foretrukne udseender af dine miljøer.

Mens du opretter et miljø, husker SymWriter dine egenskaber for tavler og platforme, som fx farver og kanter, så når du opretter det næste element, vil egenskaberne være de samme. Dette gør det lettere at oprette konsistente, flotte miljøer.



---

## Nye funktioner for kontaktskanning

### Opsæt en brugerdefineret konfiguration for kontaktbrugere.

Der er nu flere funktioner for kontaktbrugere, inklusive retningsbestemt skanningstilstand, muligheden for at anvende mus som kontakt og brugertilpassede indstillinger for auditiv skanning, automatiske skanningshastigheder og farvede indikatorer.

---

## Ny startside

### Opsæt så mange brugerflader, du ønsker, og vælg, hvordan du ønsker at anvende SymWriter.



Den nye startside præsenterer brugerne for enkel navigering mellem valg af muligheder for, hvordan de har til hensigt at anvende SymWriter.

Brugere kan også opsætte en personlig SymWriter-konto med et tilhørende selvvalgt brugerikon.

## Ny Ordliste Administration

### Administrer og juster, hvordan dine symboler og ordlister skal fungere.

Ordliste Administration giver mulighed for at administrere og oprette dine egne ordlister. En ordliste er en fil, der sammenkæder ord med grafik. Hvis du taster 'kat' i symboltilstand, mens du anvender SymWriter, vil den indlæste ordliste automatisk vise den grafik, der er associeret til ordet 'kat'.

Ved at anvende Ordliste Administration vil du være i stand til at forbedre den måde dit Widgit-program fungerer på, med skræddersyede ordlister til din specifikke aktivitet eller dit personlige ordforråd.

