



Guia de implantação de políticas de grupo

Contacte-nos

www.widgit.com/support

T: +351 217 110 170

E: info@anditec.pt

Guia de implantação de políticas de grupo

Este guia pressupõe que você já configurou seus pacotes de administração para a sua implementação. Se você ainda não o fez, consulte o Guia de instalação de rede.



É importante que você crie uma imagem de administrador principal personalizada e selecione os pacotes de msi adicionais que deseja implementar na sua rede.

Nota: Estes instaladores requerem o Windows Installer 4.5 para serem executados. Além disso, First Keys 3 requer o .NET Framework 3.5 para ser instalado. A implantação destes na sua rede está fora do escopo deste documento, mas deve ser feito primeiro.

Implantar na sua rede por meio da Política de Grupo

O mais importante sobre a implementação é garantir que o pacote principal seja implementado antes dos pacotes adicionais.

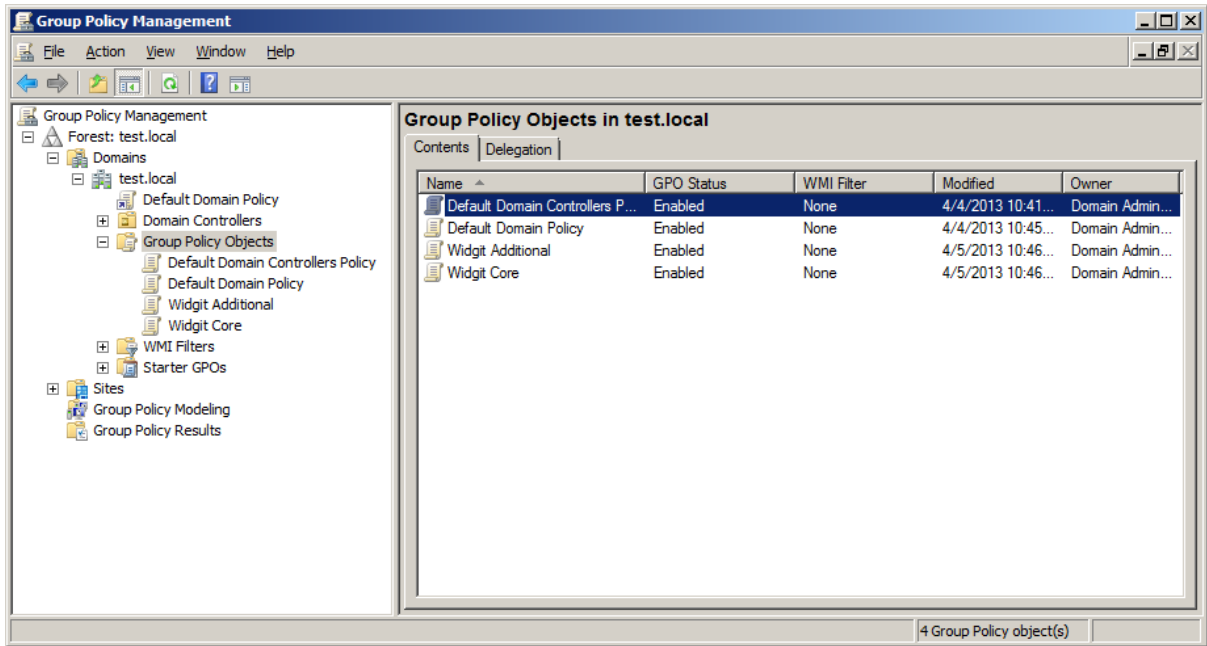
Para fazer isso, terá de criar dois objetos de Política de Grupo separados, um para o pacote principal e outro para os pacotes adicionais. Precisarás de garantir que o objeto do pacote principal seja aplicado antes do objeto que contém os pacotes adicionais.

Em primeiro lugar, copie sua imagem de administrador principal, além de quaisquer MSI adicionais que você deseja implementar, para o compartilhamento de distribuição. Em seguida, configure os objetos de política de grupo da seguinte maneira:

Crie dois objetos de política de grupo

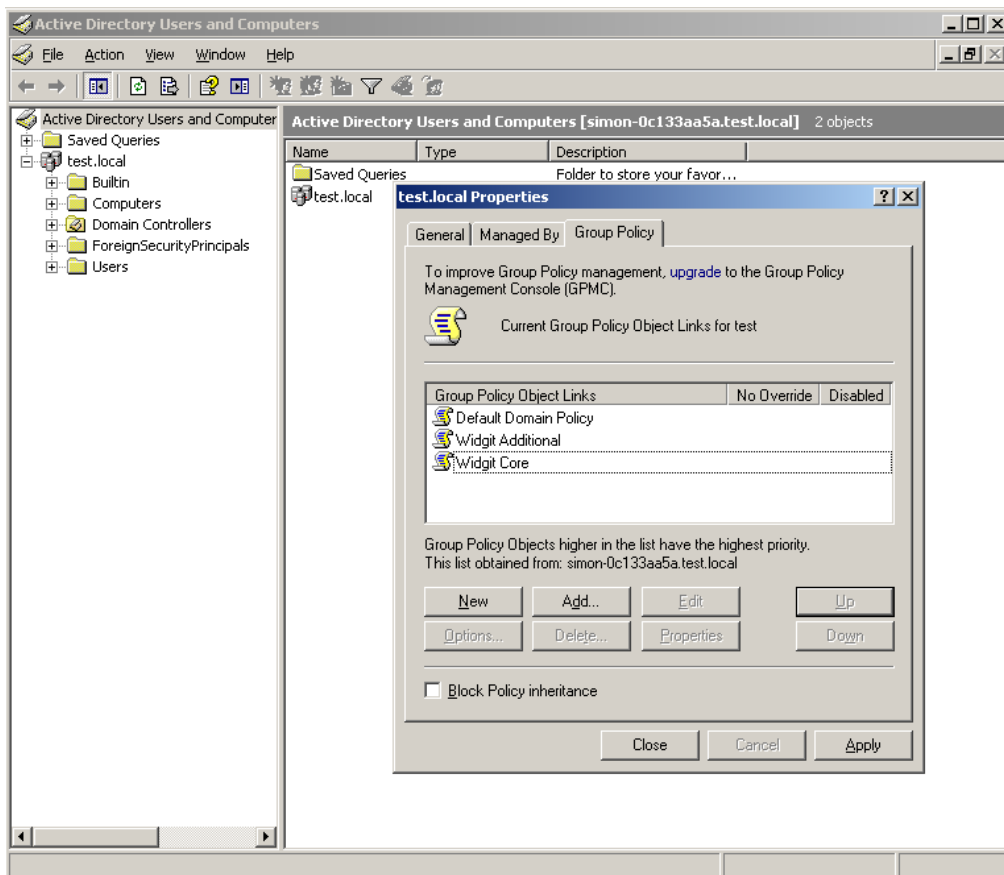
Server 2008, Server 2008 R2, Server 2012

Crie dois novos Objetos de Política de Grupo na consola de Gestão de política de Grupo sob seu domínio, chamado 'Widgit Core' e 'Widgit Adicional'.



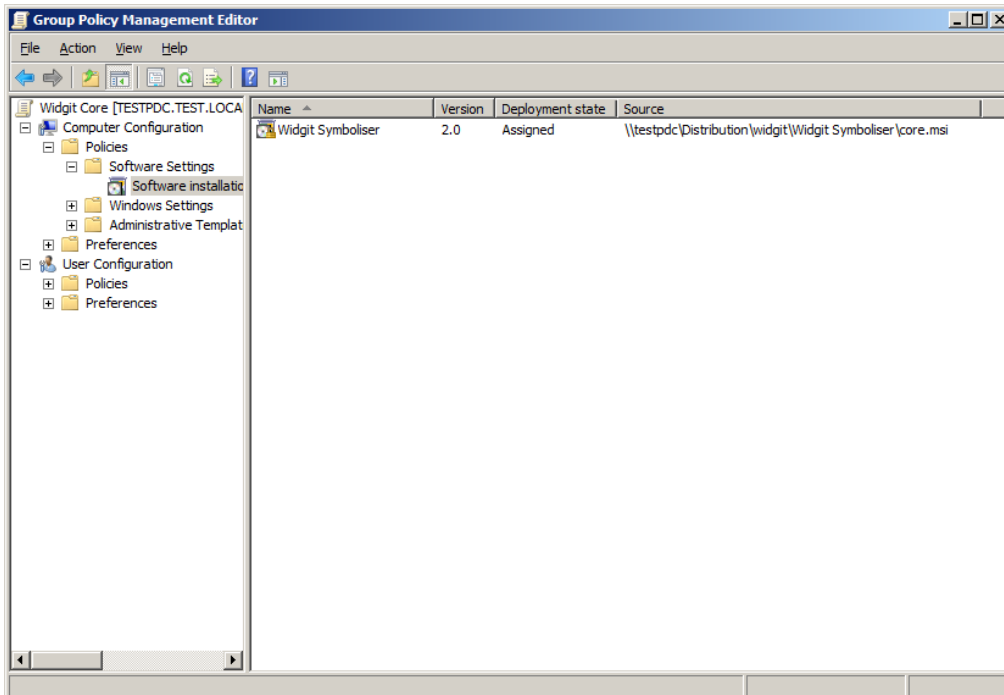
Server 2003

Clique com o botão direito do rato no seu domínio em 'Usuários e computadores do Directório Ativo', na guia 'Política de grupo' e crie 2 novos objetos de Política de Grupo chamados 'Widgit Core' e 'Widgit Adicionais'.

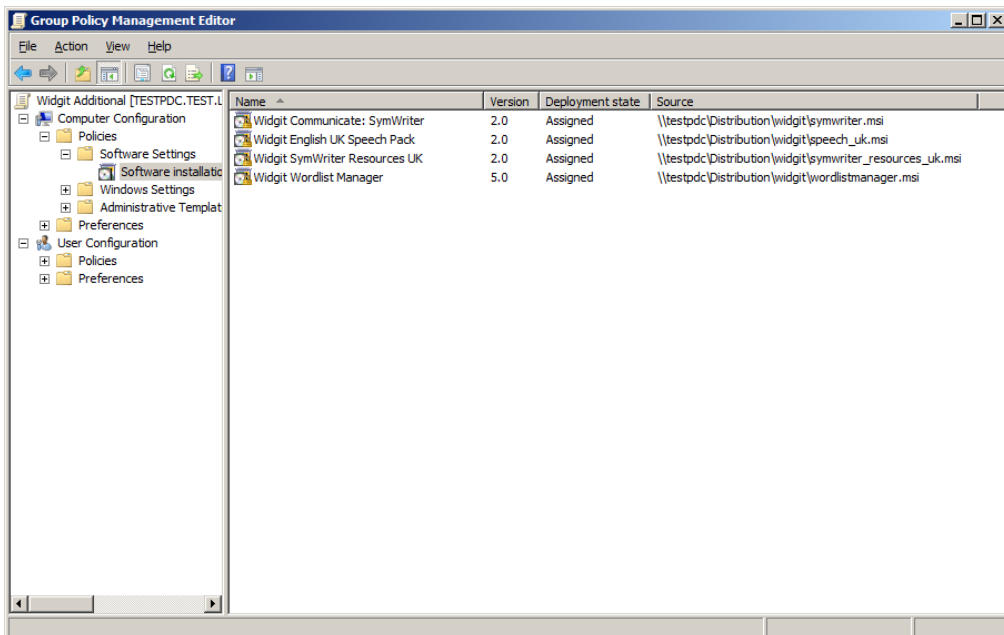


Todas as versões:

Edite o objeto 'Widgit Core' e atribua a imagem de administrador do núcleo ao objeto.



Edite o objeto "Widgit Adicional" e adicione msis adicionais ao objeto, dependendo de suas preferências.



Server 2008, Server 2008 R2, Server 2012

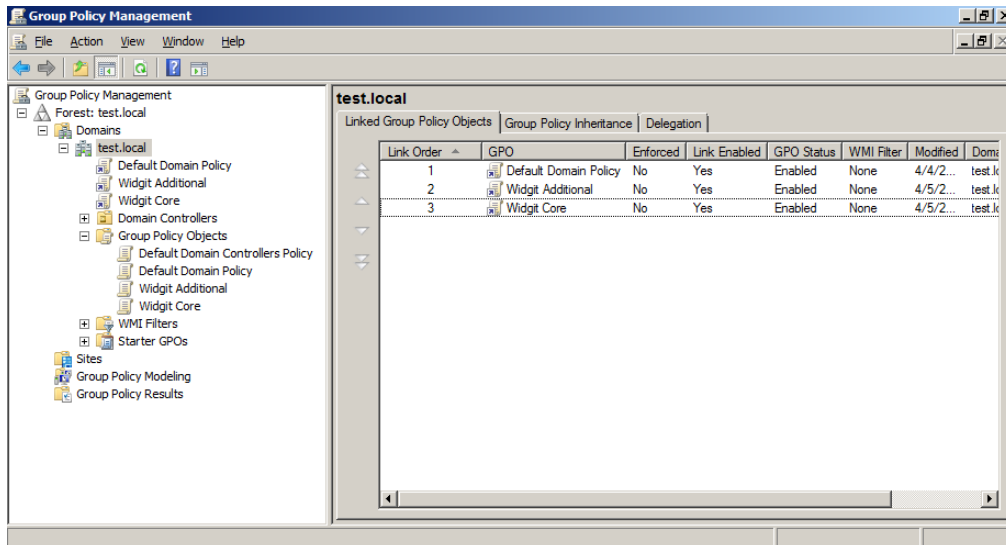
Aplica qualquer segurança ou filtragem WMI que você precisa para ambos os objetos.

Associe ambas as políticas ao seu domínio.

Certifique-se de que 'Widgit Core' esteja listado abaixo 'Widgit Adicional' na lista (tem um número maior de "Link Order") - os itens com o maior "Link Order" serão aplicados primeiro. Você pode

alterar a ordem do link selecionando o objeto de GPO que você precisa e usando as setas para cima / para baixo.

Aplique sua nova política de grupo e teste a instalação na máquina de destino.



Server 2003

Certifique-se de que 'Widgit Core' está listado abaixo na lista 'Widgit Additional'. Os itens mais a baixo na lista têm uma prioridade menor e, portanto, são aplicados primeiro.

Os seus pacotes devem agora ser aplicados na ordem correta a implementar na sua rede.

