



Opi kuvin: By Choice v.1.4 asennus Asennus järjestelmänvalvojan oikeuksin



Opi kuvin: By Choice 1.4 sisältää ilmaisen, yli 3000 symbolia sisältävän symbolipäivityksen. Uudet kuvasymbolit löytyvät erillisistä kansioista ja uusista sanalistoista. Ne voidaan tarvittaessa yhdistää aiempien versioiden vanhoihin sanalistoihin Sanalistaeditorilla. Uuden Sanalistaeditorin voit ladata verkosta Symbolikirjoitus Symwriter –ohjelman ilmaisen kokeiluversion mukana. (Voit ladata kokeiluversion verkosta osoitteesta: www.compaid.fi/symwriter - rekisteröidy saadaksesi ilmaisen kokeilun.)

Opi kuvin: By Choice 1.4 asennus

Rekisteröintiavaimen ja kansioden asetukset sisältävän MSI-asennuspaketin luominen Opi kuvin: By Choice -ohjelmaan

Säästääksesi aikaa ja vähentääksesi virheen mahdollisuutta voit asentaa Opi kuvin: By Choicen järjestelmänvalvojan oikeuksin. Järjestelmänvalvojan asennus mahdollistaa uuden asennusohjelman luomisen, johon tallennetaan rekisteröintiavain sekä kansioden asetukset.

Kansioden sijoittelu

Missä tiedostojen tulee sijaita

Asennuksessa tulee määrittää seuraavat tiedostopolut:

Jaetut tiedostot

Tiedostot –kansion tulee sijaita kaikkien käyttäjien kansiossa. Windows Vistassa esim. \Users\Public\Documents\Widgit-kansiossa ja Windows XP:ssä \Documents and settings\All Users\Tiedostot\Widgit–kansiossa.

Widgit kuvasymbolitiedostot

'WidResources'-kansion tulee sijaita 'Program Files' –kansiossa paikallisella koneella.

Widgit kuvat

'Widgit kuvat' -kansion tulee sijaita 'Program Files' –kansiossa paikallisella koneella.

Voit valita näiden tiedostojen sijainnin ainoastaan asentaessasi ohjelmaa järjestelmänvalvojan tunnuksin. Kansiot voidaan asentaa paikalliselle koneelle tai mihin tahansa verkossa sijaitsevaan koneeseen.

Suosittellemme, että kopioit jaetut tiedostot (Widgit\Tiedostot) kaikille käyttäjille yhteiseen jaettuun kansioon (esim. verkossa sijaitsevaan All Users –kansioon).

Verkossa sijaitsevan kansion käyttäminen Nopein ja helpoin tapa suorittaa verkkoasennus.

Mikäli jaetut tiedostot asennetaan verkkokansioon, niitä ei tarvitse asentaa erikseen jokaiselle koneelle.

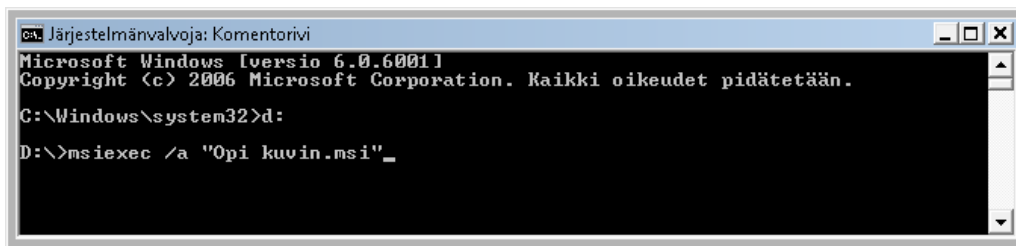
Valitse sellainen kansio, johon oppilailta on ainakin lukuoikeudet ja opettajilla luku- sekä kirjoitusoikeudet. Suosittelemme Users / All Users -profiiliin jaettujen tiedostojen kansiota.
Vistassa: \Users\Public\Documents\Widgit
XP:ssä: \Documents and settings\All Users\Tiedostot\Widgit

Järjestelmänvalvojana asentaessasi voit määrittää jaetun kansion Widgit\Tiedostot halutessasi verkkokansioon. Tällöin tiedostot eivät tule sisältymään uuteen MSI-asennuspakettiin eikä tiedostoja tarvitse asentaa uudestaan jokaisen paikallisen asennuksen yhteydessä.

MSI-asennuksen luominen Asennuspaketin luominen tallennetuin asetuksin ja rekisteritiedoin

Kirjaudu koneelle järjestelmänvalvojan tunnuksilla. Varmista, että sinulla on kirjoitusoikeudet siihen kansioon, johon aiot luoda uuden MSI-asennuspaketin sekä siihen liittyvät tiedostot.

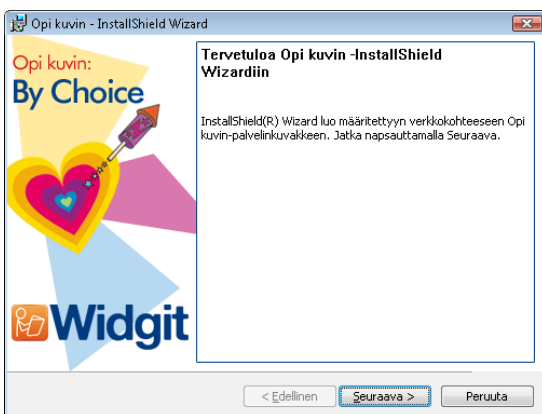
Valitse Käynnistä-valikosta Kaikki ohjelmat, sitten Apuohjelmat ja sieltä Komentorivi. Syötä komentorivitulkkiin polku, jossa Opi kuvin: By Choice.msi sijaitsee ja paina Enteriä (katso kuva alla). Kirjoita sitten `msiexec /a "Opi kuvin.msi"` ja paina uudestaan Enteriä.



```
Microsoft Windows [versio 6.0.6001]
Copyright (c) 2006 Microsoft Corporation. Kaikki oikeudet pidätetään.

C:\Windows\system32>d:
D:\>msiexec /a "Opi kuvin.msi"
```

Asennus järjestelmänvalvojan oikeuksin käynnistyy, ja seuraava ruutu tulee näkyviin:



Klikkaa "Seuraava" ja seuraa näytölle ilmestyviä ohjeita.

Syötä asiakkaan tiedot ja rekisteröintiavain. Rekisteröintiavaimen tulee olla kirjoitettuna kokonaan pienillä kirjaimilla.

Opi kuvin - InstallShield Wizard

Asiakastiedot

Kirjoita tietosi.

Käyttäjänimi:
Tina Testaaja

Yritys:
Widgit

Rekisteröintiavaimen vahvistus:
[] - [] - [] - []

Kenelle asennetaan:

Kaikille käyttäjille
 Vain minulle (om)

InstallShield

< Edellinen Seuraava > Peruuta

Valitse verkkokohde, jonne haluat luoda MSI-tiedoston.

Opi kuvin - InstallShield Wizard

Verkkokohde

Määritä verkkokohde, johon tuotteen palvelinkuvake luodaan.

Kirjoita verkkosijainti tai etsi sijainti napsauttamalla Muuta-painiketta. Luo määritettyyn sijaintiin Opi kuvin-palvelinkuvake napsauttamalla Asenna, tai lopeta Wizard napsauttamalla Peruuta.

Verkkokohde
J:\Opi kuvin asennus\

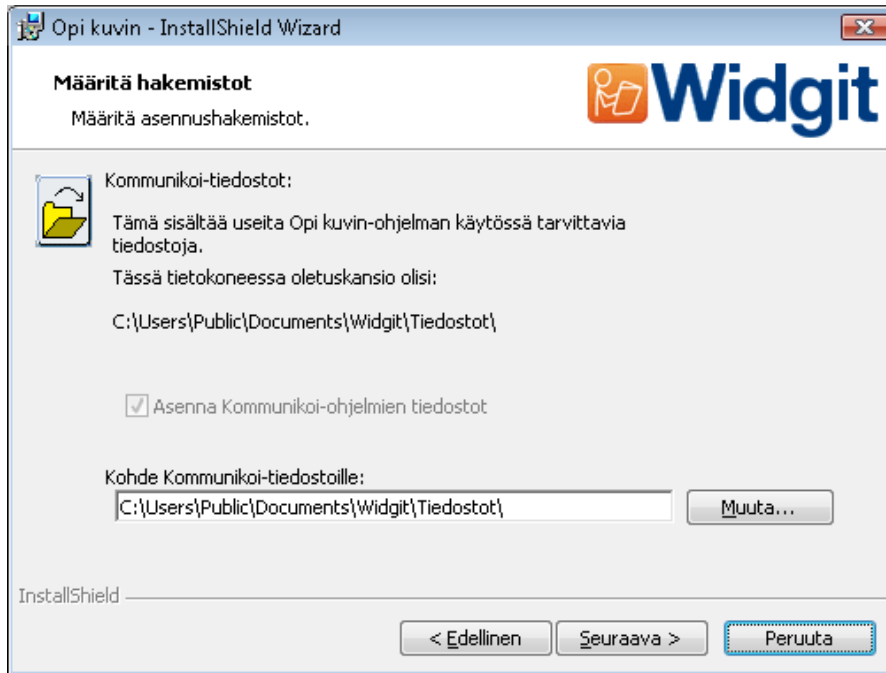
Muuta...

InstallShield

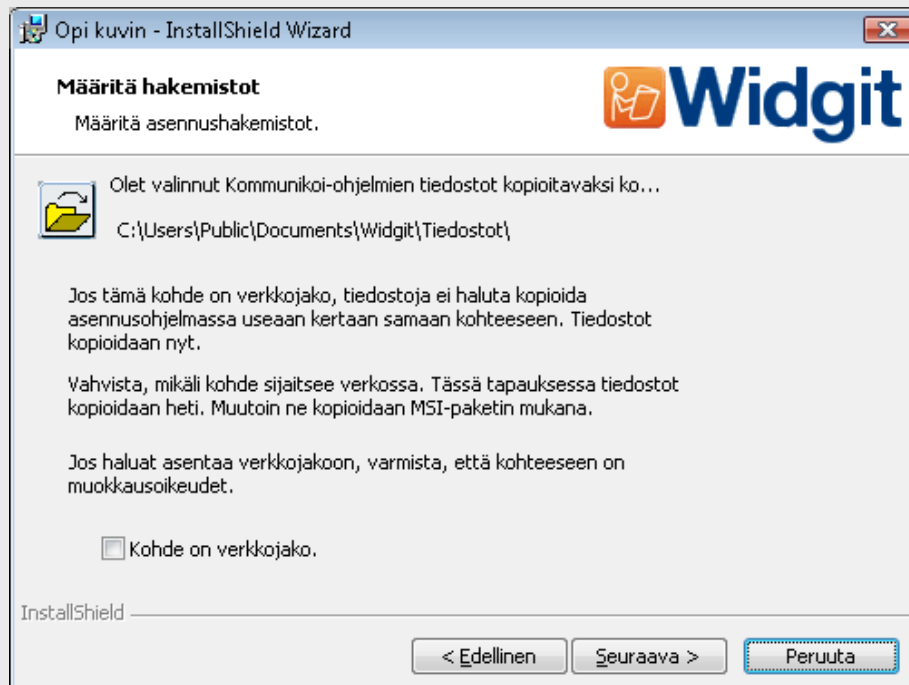
< Edellinen Seuraava > Peruuta

Seuraavalta näytöltä voit valita, minne haluat asentaa Widgitin Kommunikoi-sarjan ohjelmien Jaetut tiedostot. Suosittelemme, että valitset ohjelman ehdottaman sijainnin:

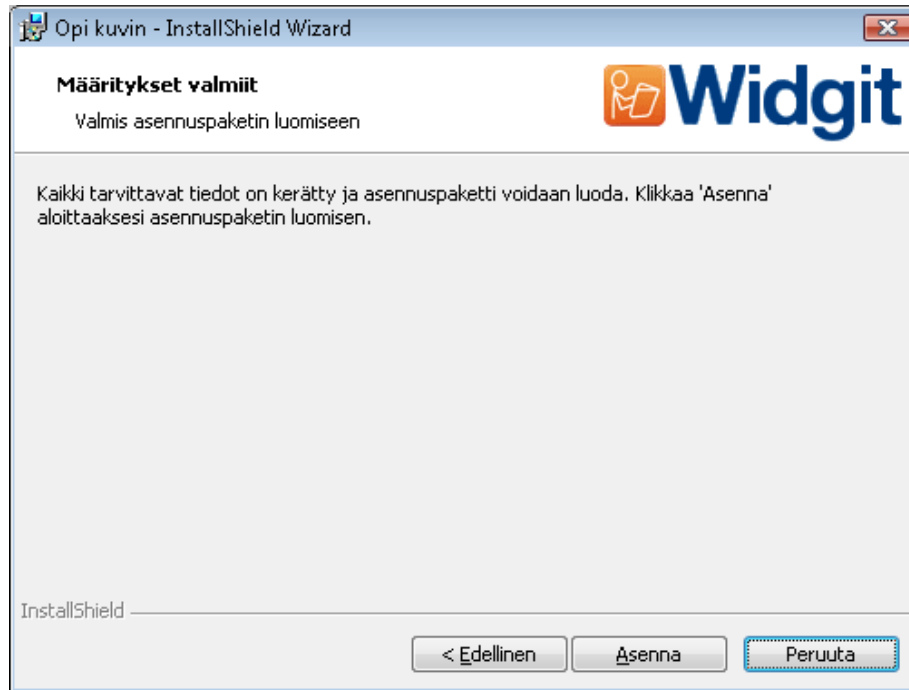
XP:ssä C:\Documents And Settings\AllUsers\Documents\Widgit\Tiedostot ja Vista-tietokoneessa C:\Users\Public\Documents\Widgit\Tiedostot. Muuta jaetun kansion sijaintia ainoastaan, jos asennat ohjelmaa verkkokäyttöön.



Jos haluat kopioida Jaetut tiedostot verkkokansioon (varmista, että ruksaat näytöllä olevan ruudun "Kohde on verkkojako"), tiedostojen asennus käynnistyy, kun klikkaat Seuraava.



Huomaa, että järjestelmänvalvojan asennus ei asenna ohjelmaa. Se tallentaa asennusvaihtoehdot ja luo niiden perusteella uuden MSI-asennuspaketin, jolla ohjelmisto voidaan myöhemmin asentaa työasemille.



Tiedostojen kopiointi ja MSI-asennuspaketin valmistuminen kestää useita minuutteja.

Kun tiedostot on kopioitu ja MSI-asennuspaketti on valmis, voit jakaa MSI-asennuspaketin verkkoympäristössäsi tai käyttää ohjelmaa kaikissa koneissa, joihin olet hankkinut ohjelman lisenssin.

Asennukseen liittyvissä kysymyksissä voit ottaa yhteyttä osoitteeseen info@compaid.fi.