



## Instrukcja instalacji programu w sieci



SYMWR13

Aby zainstalować ten program w sieci komputerów, należy wykonać instalację na prawach administratora. To pozwoli na utworzenie skonfigurowanych instalatorów, które będą zawierać dane o lokalizacji folderów i numer seryjny.

Przed dokonaniem instalacji na prawach administratora, upewnij się, że znasz swój numer seryjny, ustawienia proxy swojej sieci i lokalizację w sieci, w której chcesz zainstalować pliki aplikacji.

### Informacja o folderach

Program musi znać pięć ścieżek. Są to:

#### Program Files

Program Files zawsze powinny być zainstalowane w folderze 'Program Files' na maszynie docelowej. Lokalizacja Program Files nie jest konfigurowalna.

#### Shared Application Data

Folder 'Shared Application Data' zawiera takie pliki jak listy słownictwa, które zazwyczaj nie są widoczne bezpośrednio dla użytkownika programu. Powinny być możliwe do odczytania przez wszystkich użytkowników, a zmieniane tylko przez użytkowników uprawnionych, takich jak nauczyciele.

Domyślna lokalizacja tych plików to CSIDL\_COMMON\_APPDATA. Na samodzielnej maszynie, zazwyczaj jest to: "[C:\Documents](#) and Settings\All Users\Application Data"

#### Shared Documents

Folder 'Shared Documents' zawiera takie pliki jak środowiska, które muszą być udostępnione użytkownikom programu. Powinny być możliwe do odczytania przez wszystkich użytkowników, a zmieniane tylko przez użytkowników uprawnionych, takich jak nauczyciele.

Domyślna lokalizacja tych plików to CSIDL\_COMMON\_DOCUMENTS. Na samodzielnej maszynie, zazwyczaj jest to: "[C:\Documents](#) and Settings\All Users\Documents"

#### User Application Data

Folder 'User Application Data' zawiera ustawienia aplikacji dla każdego użytkownika. Ten obszar musi dawać możliwość edycji każdemu użytkownikowi. Idealnie byłoby, gdyby obszar ten był inny dla każdego logującego się użytkownika, tak aby każdy mógł mieć indywidualne ustawienia.

Domyślna lokalizacja tych plików to CSIDL\_APPDATA. Na samodzielnej maszynie, zazwyczaj jest to: "[C:\Documents](#) and Settings\<>nazwa użytkownika>\Application Data"

#### User Documents

Folder 'User Documents' zawiera dokumenty, które każdy użytkownik będzie tworzył. Ten obszar musi dawać możliwość edycji każdemu użytkownikowi. Idealnie byłoby, gdyby obszar ten był inny dla każdego logującego się użytkownika, tak aby każdy mógł mieć własne dokumenty w jednej lokalizacji.

Domyślna lokalizacja tych plików to CSIDL\_DOCUMENTS. Na samodzielnej maszynie, zazwyczaj jest to: "C:\Documents and Settings\\Application Data"

## Instalacja plików sieciowych

Kiedy dokonujesz instalacji na prawach administratora, jeśli 'Shared Application Data' i/lub 'Shared Documents' są we wspólnej sieci, pliki potrzebne dla tych lokalizacji zostaną skopiowane. Ma to na celu zapobieganie wielokrotnemu instalowaniu plików podczas instalacji programu na różnych maszynach.

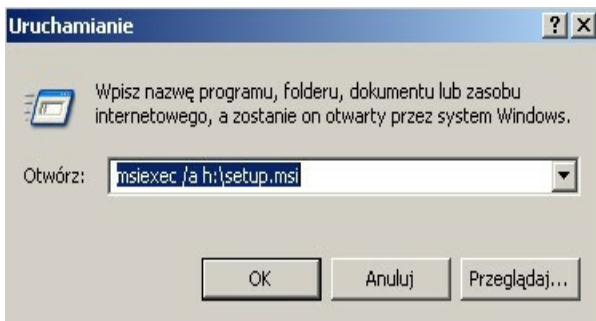
W związku z powyższym istotne jest, aby osoba dokonująca instalacji w sieci miała uprawnienia administratora, czyli dostęp do wszystkich lokalizacji.

## Aktywacja oprogramowania

Kiedy program jest już zainstalowany, należy go aktywować. Otrzymałeś numer seryjny, który umożliwi aktywację programu. Jeśli instalujesz program w sieci, numer seryjny pozwoli na aktywację programu na wielu stanowiskach.

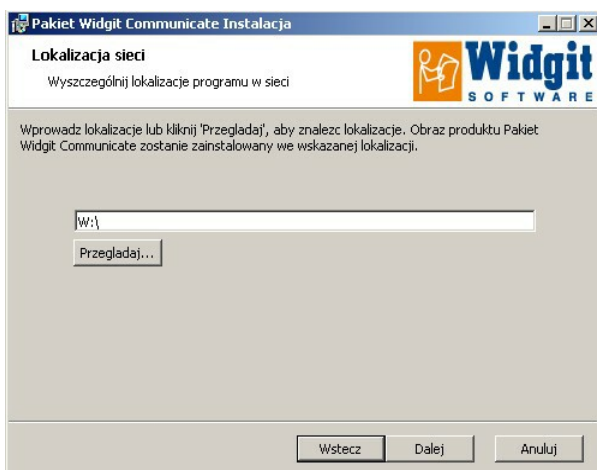
Program aktywuje się automatycznie podczas instalacji na maszynie docelowej, używając numeru seryjnego. Wymaga to podłączenia do Internetu. Jeśli sieć ma serwer proxy, będziesz musiał dostarczyć szczegółowe parametry podczas dokonywania instalacji na prawach administratora, tak aby docelowe komputery mogły podłączyć się do serwera.

## Uruchamianie MSI



Włóż płytę z programem do napędu CD. Z menu Start, wybierz Uruchom i wprowadź "msiexec /a h:\setup.msi". (W miejscu litery 'h' powinna znaleźć się litera, którą oznaczony jest napęd CD.)

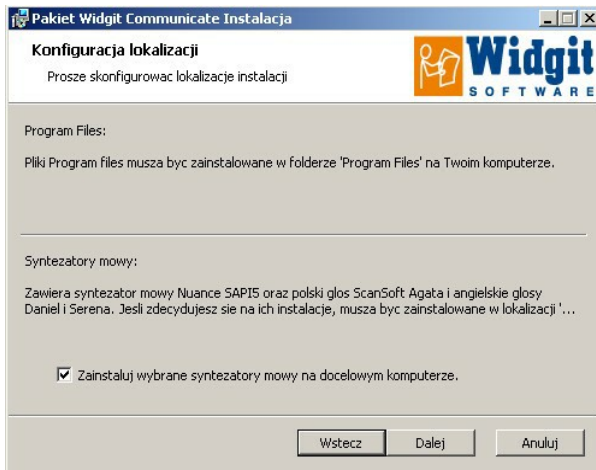
Rozpocznie się instalacja na prawach administratora. Po pauzie, która może potrwać chwilę w zależności od komputera, kliknij 'Dalej' w celu kontynuacji.



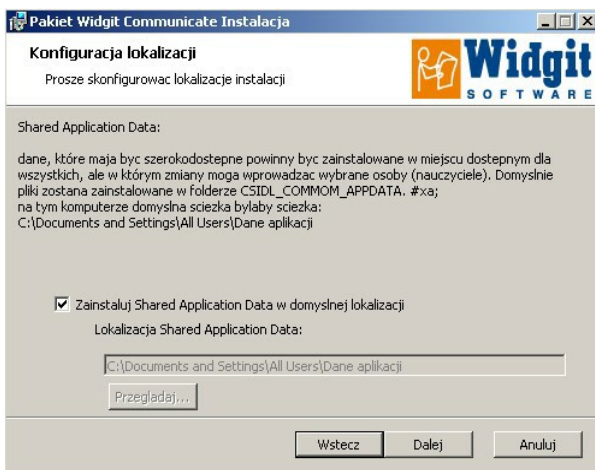
W następnym oknie, zostaniesz poproszony o wpisanie lokalizacji do utworzenia obrazu instalacji. Jest to plik setup msi (i inne potrzebne pliki), którego komputer docelowy będzie używał do instalacji programu. Przeglądaj w celu znalezienia lokalizacji w sieci w której chcesz utworzyć pliki.

**Zapamiętaj: Instalacja na prawach administratora nie zainstaluje samego programu. Zapamięta decyzje związane z procesem instalacji, a one zostaną użyte do**

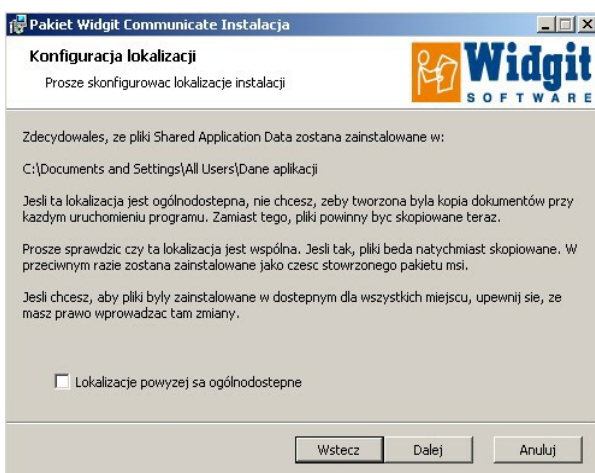
## utworzenia instalatora MSI.



W tym oknie zostaniesz zapytany czy chcesz zainstalować syntezator mowy w standardzie SAPI5 na komputerach docelowych.

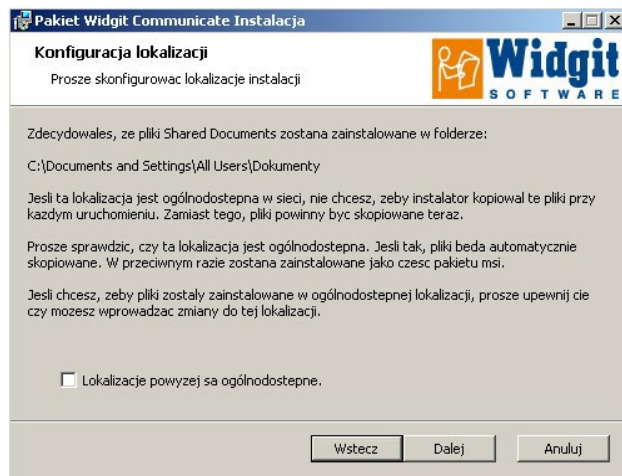
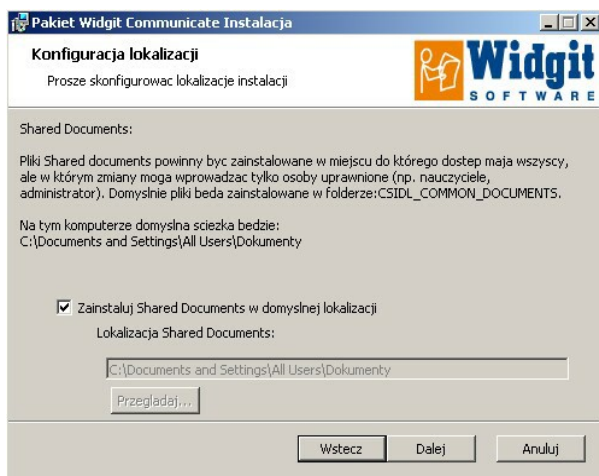


W kolejnym oknie zostanie zadane pytanie dotyczące lokalizacji folderu 'Shared Application Data'. Wprowadź pełną ścieżkę dostępu, tak by docelowe komputery mogły ją znaleźć.

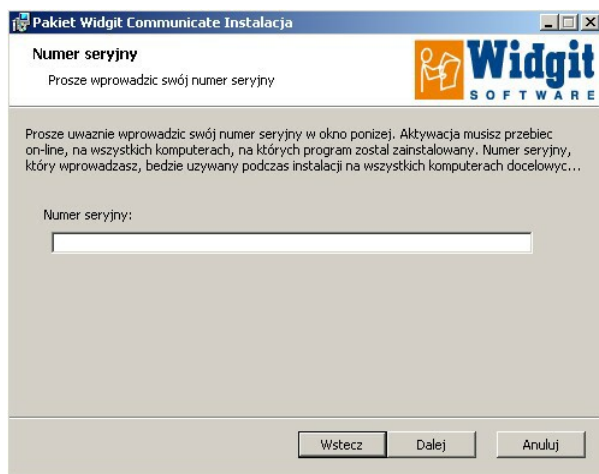


W pokazanym obok oknie będziesz zapytany czy chcesz aby pliki były zapisane w dostępnym dla wszystkich miejscu. Jeśli zaznaczysz tę opcję, pliki zostaną automatycznie skopiowane do odpowiedniego folderu, i *nie będą* instalowane podczas instalacji utworzonego MSI na komputerach docelowych.

Te dwa kroki są następnie powtarzane dla folderu 'Shared Documents'.

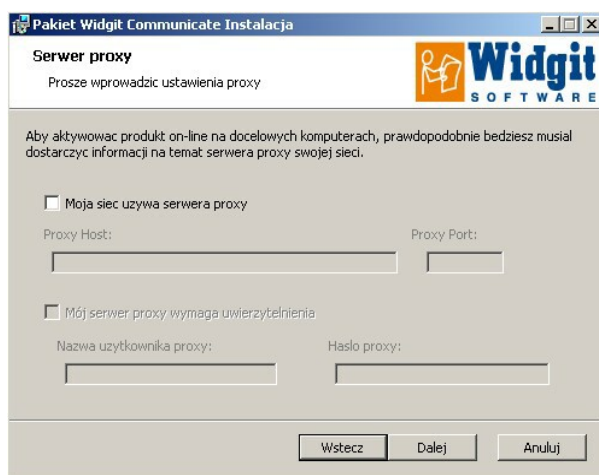


Kolejne dwa okna dotyczą lokalizacji folderów 'User Application Data' i 'User Documents'. Nie będziesz jednak pytany czy ma to być lokalizacja w sieci, ponieważ nie ma plików instalowanych w tej lokalizacji przez instalatora. Pliki tworzone są w tym obszarze przy uruchamianiu programu.



W kolejnym oknie zostaniesz poproszony o wpisanie numeru seryjnego. Numer ten będzie używany do automatycznej aktywacji podczas instalacji programu na komputerach docelowych.

**Prosimy upewnić się, że możesz użyć numeru seryjnego tyle razy ile jest to potrzebne do aktywacji programu na wszystkich docelowych komputerach na których chcesz umieścić program.**



Na końcu zostaniesz poproszony o wpisanie ustawień proxy. Proszę wprowadzić je ostrożnie, ponieważ błędne wprowadzenie ustawień spowoduje, że program nie będzie mógł być aktywowany na poszczególnych komputerach.

Kopiowanie plików i tworzenie instalatora MSI potrwa kilka minut.

Kiedy proces ten zostanie zakończony możesz uruchomić program na takiej liczbie komputerów na jakiej posiadasz licencję.

Jeśli masz jakiegokolwiek wątpliwości skontaktuj się ze wsparciem technicznym.  
Serwis firmy Harpo,  
+48 61 853 14 25 (prosić z serwisem)  
[serwis@harpo.com.pl](mailto:serwis@harpo.com.pl)